

# มารู้จัก สปสช.กันเถอะ



## กองทุนหลักประกันสุขภาพ (สปสช.)

คือ กองทุนสำหรับจัดกิจกรรมที่ดำเนินกิจกรรมด้านส่งเสริมสุขภาพ การป้องกันโรค และการฟื้นฟูฯ โดยเน้นกิจกรรมที่เกี่ยวกับสุขภาพ

## การ จัดตั้งกองทุนหลักประกันสุขภาพในระดับท้องถิ่น

เพื่อเป็นการสร้างหลักประกันสุขภาพให้กับประชาชนทุกคนในพื้นที่ โดยส่งเสริมกระบวนการมีส่วนร่วมตามความพร้อม ความเหมาะสมและความต้องการของประชาชนในท้องถิ่นโดยให้ เทศบาล.และคณะกรรมการกองทุนเป็นผู้ดำเนินงานและบริหารจัดการกองทุน

## วัตถุประสงค์

๑. เพื่อสนับสนุน และส่งเสริมการจัดบริการสาธารณสุขของหน่วยบริการ หรือสถานบริการ หรือ หน่วยงานสาธารณสุข เพื่อให้กลุ่มแม่และเด็ก กลุ่มผู้สูงอายุ กลุ่มผู้พิการและกลุ่มผู้ประกอบอาชีพที่มีความเสี่ยง และกลุ่มผู้ป่วยโรคเรื้อรังที่อยู่ในเขตพื้นที่ สามารถเข้าถึงบริการสาธารณสุขได้อย่างทั่วถึง และมีประสิทธิภาพ

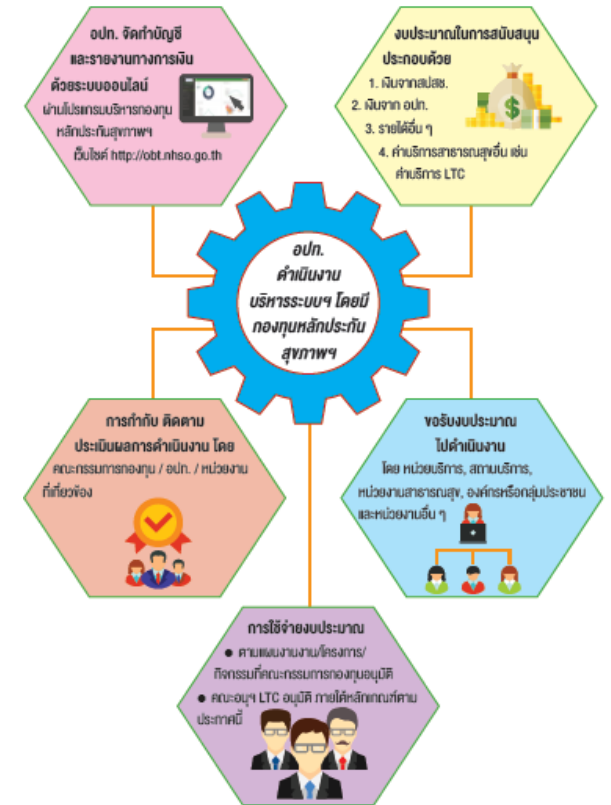
๒. สนับสนุนและส่งเสริมให้กลุ่มหรือองค์กร ประชาชน หรือหน่วยงานอื่นดำเนินกิจกรรมเพื่อการสร้างเสริมสุขภาพ การป้องกันโรคให้กับสมาชิก

## ใครบ้างที่สามารถขอรับเงินอุดหนุนได้

ผู้มีสิทธิที่จะขอรับการสนับสนุนเงินกองทุนฯ ได้แก่

๑. หน่วยบริการ/สถานบริการ/หน่วยงานสาธารณสุข
๒. องค์กร/กลุ่มประชาชน/หน่วยงานอื่น
๓. ศูนย์พัฒนาเด็กเล็ก/ศูนย์ที่ดำเนินกิจกรรมเกี่ยวกับการพัฒนาและดูแลเด็กเล็กในชุมชน
๔. องค์กรปกครองส่วนท้องถิ่น

## ภาพแสดงสาระสำคัญ การดำเนินงานและบริหารจัดการระบบหลักประกันสุขภาพในระดับท้องถิ่นหรือพื้นที่



➔ **หลักเกณฑ์การสนับสนุนเงินกองทุนฯ**  
ตามข้อ ๑๐ แห่งประกาศฯ พ.ศ. ๒๕๖๑ เพื่อเป็น  
ค่าใช้จ่าย ตามแผนงาน โครงการ หรือกิจกรรม ที่  
คณะกรรมการกองทุนอนุมัติ ดังนี้

๑) เพื่อสนับสนุนและส่งเสริมการจัดบริการ

สาธารณสุขของหน่วยบริการ สถานบริการ หรือ  
หน่วยงานสาธารณสุข

๒) เพื่อสนับสนุนและส่งเสริมการจัดกระบวนการ  
หรือกิจกรรมสร้างเสริมสุขภาพ และการป้องกันโรค  
ขององค์กรหรือกลุ่มประชาชน หรือหน่วยงานอื่น

๓) เพื่อสนับสนุนและส่งเสริมการจัดบริการ

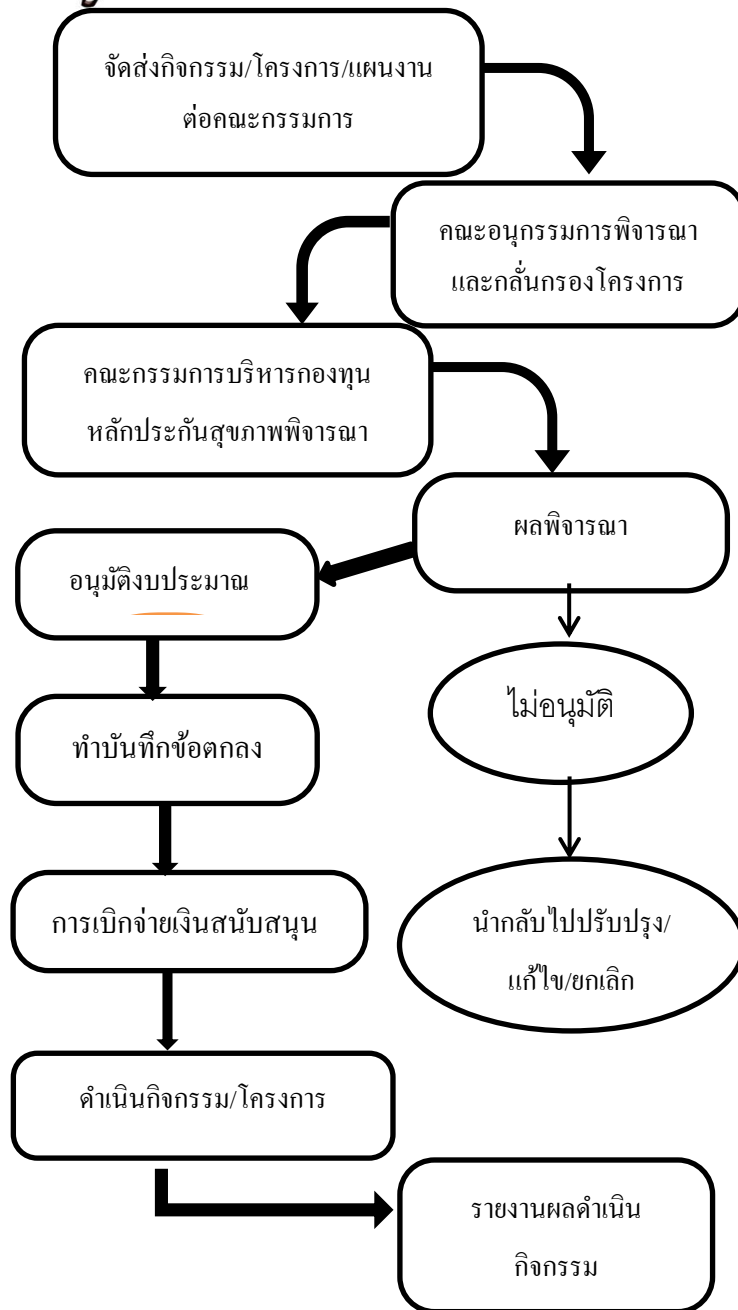
สาธารณสุขของศูนย์พัฒนาเด็กเล็กหรือศูนย์ที่  
ดำเนินกิจกรรมเกี่ยวกับการพัฒนาและดูแลเด็กเล็ก  
ในชุมชน

๔) เพื่อสนับสนุนค่าใช้จ่ายในการบริหารหรือพัฒนา  
กองทุนฯ ให้มีประสิทธิภาพของ อปท. ไม่เกิน  
ร้อยละ ๑๕ ของเงินรายรับของกองทุนฯ ตามข้อ ๗  
(๑) (๒) และ (๓) ในแต่ละปีงบประมาณนั้น

๕) เพื่อสนับสนุนและส่งเสริมกิจกรรมกรณีเกิดโรค  
ระบาดหรือภัยพิบัติในพื้นที่ ในการป้องกัน และแก้ไข  
ปัญหาสาธารณสุขได้ตามความจำเป็น เหมาะสม และ  
ทันต่อสถานการณ์ได้



กระบวนการพิจารณาสนับสนุนกิจกรรมของ  
กองทุนหลักประกันสุขภาพในระดับท้องถิ่น



กองทุนหลักประกันสุขภาพระดับ  
ท้องถิ่นเทศบาลตำบลโนนสะอาด



ติดต่อสอบถาม : สำนักงานเลขานุการกองทุน  
ที่ทำการเทศบาลตำบลโนนสะอาด  
333 ม.1 ต.โนนสะอาด อ.ชุมแพ จ.ขอนแก่น

โทร 043-424873

