

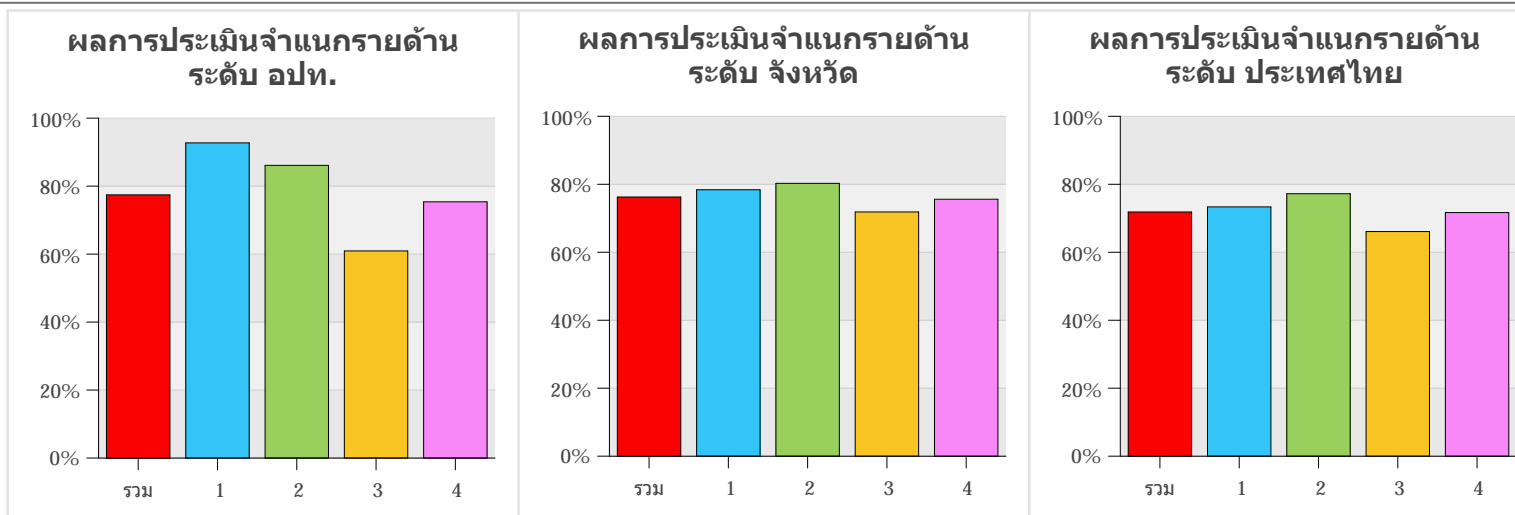


**ผลการประเมินประสิทธิภาพ  
ขององค์กรปกครองส่วนท้องถิ่น  
สท. - สปท.  
(Local Performance Assessment : LPA)**



# จำแนกรายด้าน

อปท.: ทต.โนนสะอาด อ.ชุมแพ จ.:ขอนแก่น



ผลการประเมิน	1	2	3	4	รวม
ทต.โนนสะอาด	92.73%	86.11%	60.93%	75.38%	77.44%
ขอนแก่น	78.39%	80.27%	71.86%	75.59%	76.26%
ประเทศไทย	73.35%	77.23%	66.09%	71.68%	71.85%

ด้านที่ 1 การบริหารจัดการ                                      ด้านที่ 3 การบริหารงานการเงินการคลัง  
 ด้านที่ 2 การบริหารบุคคลและกิจการสภา                      ด้านที่ 4 การบริการสาธารณะ



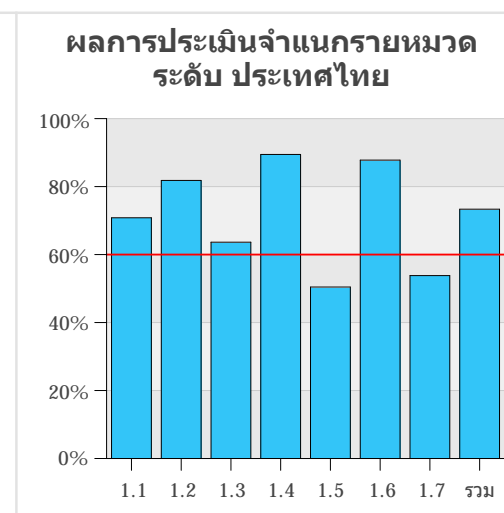
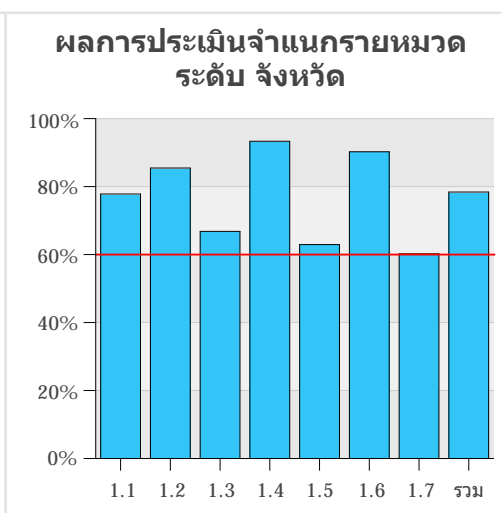
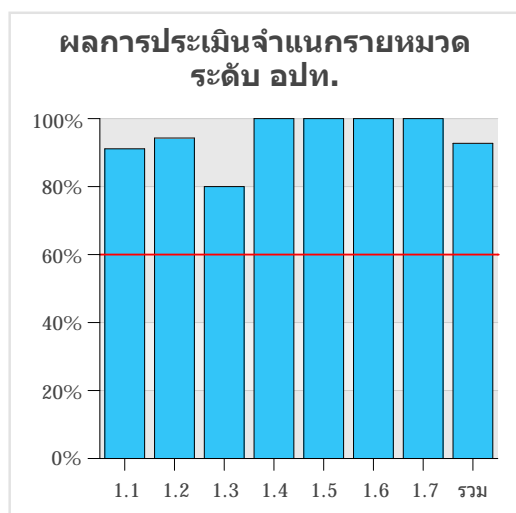
# จำแนกรายหมวด(ด้านการบริหารจัดการ)

อปท.: ทต.โนนสะอาด อ.ชุมแพ จ.:ขอนแก่น

จังหวัด	อปท.	ผลการประเมิน	อันดับที่	ระดับ	คะแนน
ขอนแก่น	ทต.โนนสะอาด	92.73%	4	ระดับ ดีเด่น	

อปท.	ผลการประเมิน
อบต.สวนหม่อน	95.15%
อบต.หนองเป้น	95.15%
อบต.บัวเงิน	93.33%



ผลการประเมิน	1.1	1.2	1.3	1.4	1.5	1.6	1.7	รวม
ทต.โนนสะอาด	91.11%	94.29%	80.00%	100.00%	100.00%	100.00%	100.00%	92.73%

ผลการประเมิน	1.1	1.2	1.3	1.4	1.5	1.6	1.7	รวม
ขอนแก่น	77.82%	85.46%	66.82%	93.33%	62.93%	90.24%	60.22%	78.39%

ผลการประเมิน	1.1	1.2	1.3	1.4	1.5	1.6	1.7	รวม
ประเทศไทย	70.82%	81.81%	63.63%	89.45%	50.44%	87.79%	53.81%	73.35%

หมวดที่ 1.1 การบริหารภารกิจเพื่อให้เกิดประโยชน์สุขแก่ประชาชน  
 หมวดที่ 1.2 การบริหารงานเพื่อให้เกิดผลสัมฤทธิ์ต่อภารกิจของ อปท.  
 หมวดที่ 1.3 การบริหารภารกิจอย่างมีประสิทธิภาพ และเกิดความคุ้มค่าในเชิงภารกิจ

หมวดที่ 1.4 การลดขั้นตอนการปฏิบัติงาน  
 หมวดที่ 1.5 การบริหารจัดการการปรับปรุงภารกิจของ อปท.  
 หมวดที่ 1.6 การอำนวยความสะดวกและการตอบสนองความต้องการของประชาชน  
 หมวดที่ 1.7 การประเมินผลการปฏิบัติงาน



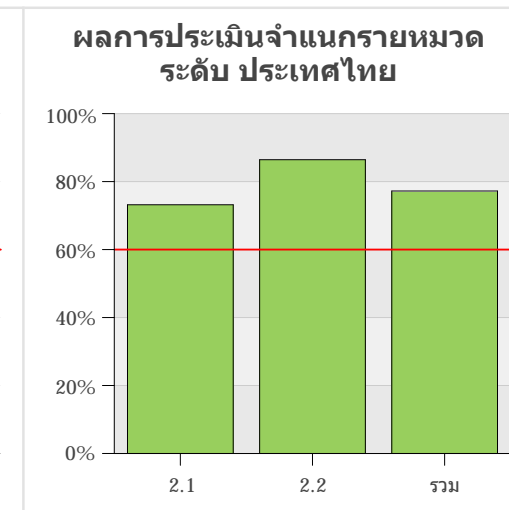
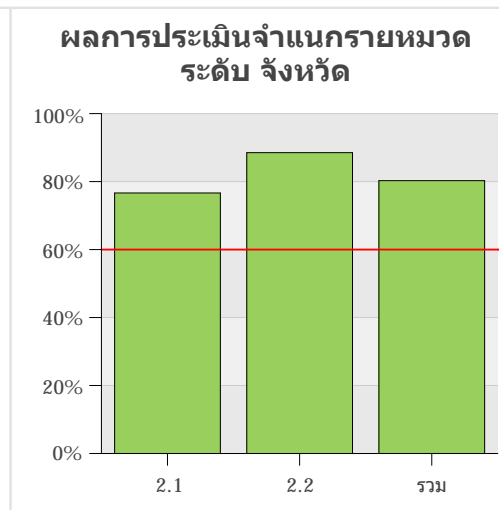
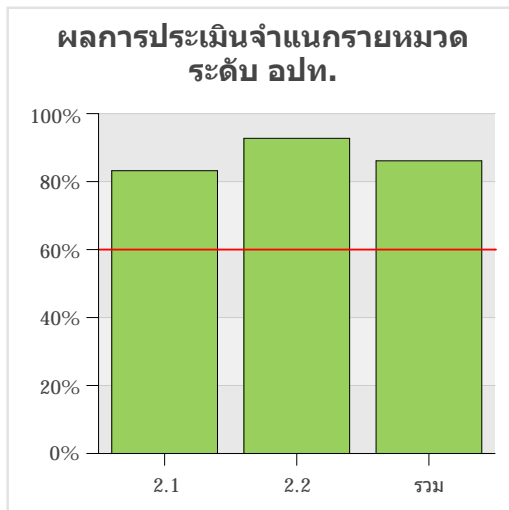
# จำแนกรายหมวด(ด้านการบริหารงานบุคคลและกิจการสภา)

อปท.: ทต.โนนสะอาด อ.ชุมแพ จ.:ขอนแก่น

จังหวัด	อปท.	ผลการประเมิน	อันดับที่		
ขอนแก่น	ทต.โนนสะอาด	86.11%	35	ระดับดีมาก	

อปท.	ผลการประเมิน
อบต.วังสาวป	97.78%
ทต.บ้านฝาง	96.67%
ทต.สาวะถี	93.89%



ผลการประเมิน	2.1	2.2	รวม
ทต.โนนสะอาด	83.20%	92.73%	86.11%

ผลการประเมิน	2.1	2.2	รวม
ขอนแก่น	76.65%	88.51%	80.27%

ผลการประเมิน	2.1	2.2	รวม
ประเทศไทย	73.18%	86.44%	77.23%

หมวดที่ 2.1 การบริหารงานบุคคล  
 หมวดที่ 2.2 การดำเนินงานของสภาท้องถิ่น



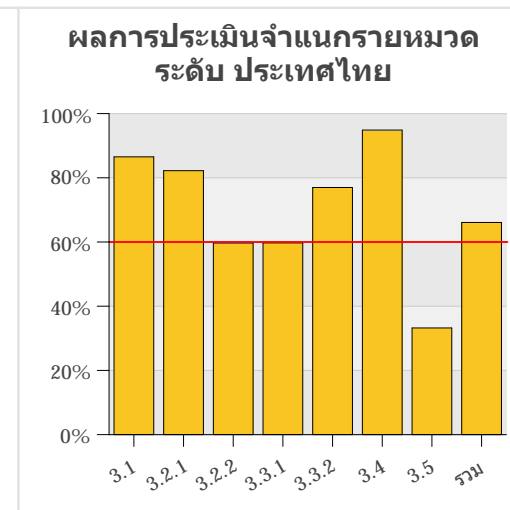
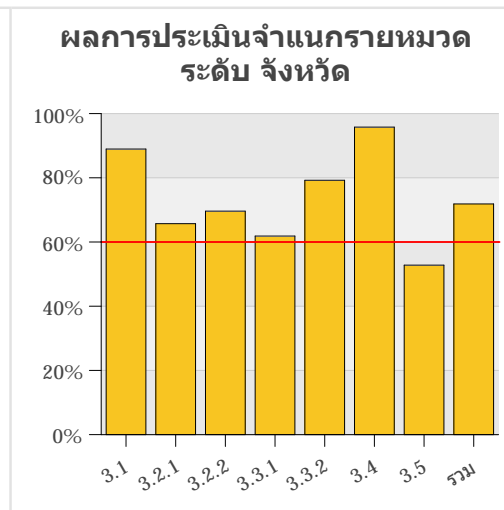
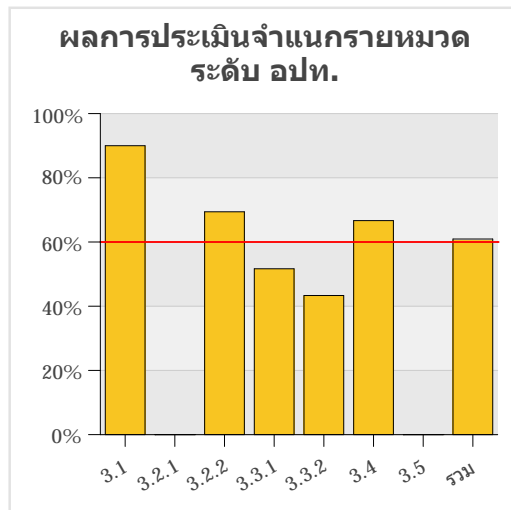
# จำแนกรายหมวด(ด้านการบริหารงานการเงินการคลัง)

อปท.: ทต.โนนสะอาด อ.ชุมแพ จ.:ขอนแก่น

จังหวัด	อปท.	ผลการประเมิน	อันดับที่	ระดับ	พอใช้
ขอนแก่น	ทต.โนนสะอาด	60.93%	216	ระดับ	พอใช้

อปท.	ผลการประเมิน
ทต.วังชัย	96.00%
อบต.หนองแวงโสภพระ	91.22%
ทต.ลำน้ำพอง	88.89%



ผลการประเมิน	3.1	3.2.1	3.2.2	3.3.1	3.3.2	3.4	3.5	รวม
ทต.โนนสะอาด	90.00%	/0	69.41%	51.67%	43.33%	66.67%	0.00%	60.93%

ผลการประเมิน	3.1	3.2.1	3.2.2	3.3.1	3.3.2	3.4	3.5	รวม
ขอนแก่น	88.95%	65.71%	69.61%	61.86%	79.24%	95.78%	52.79%	71.86%

ผลการประเมิน	3.1	3.2.1	3.2.2	3.3.1	3.3.2	3.4	3.5	รวม
ประเทศไทย	86.52%	82.22%	59.66%	59.72%	76.98%	94.86%	33.23%	66.09%

หมวดที่ 3.1 การจัดทำงบประมาณและการพัสดุ  
 หมวดที่ 3.2 การจัดเก็บรายได้  
 (3.2.1) กรณีประเมิน อบจ.  
 (3.2.2) กรณีประเมินเทศบาล/อบต.

หมวดที่ 3.3 การบริหารการเงินและบัญชี  
 (3.3.1) การบริหารรายจ่าย  
 (3.3.2) การจัดทำบัญชีและรายงานการเงิน (ระเบียบฯ ข้อ 99)  
 หมวดที่ 3.4 บำเหน็จบำนาญข้าราชการส่วนท้องถิ่น  
 หมวดที่ 3.5 การตรวจสอบภายใน



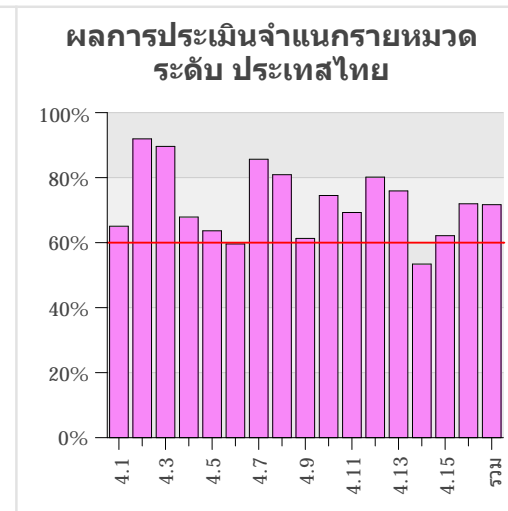
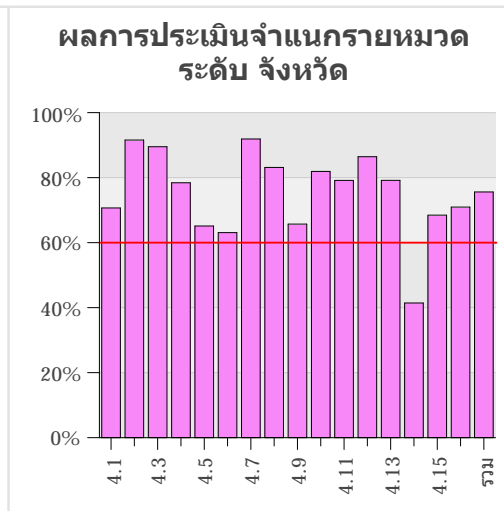
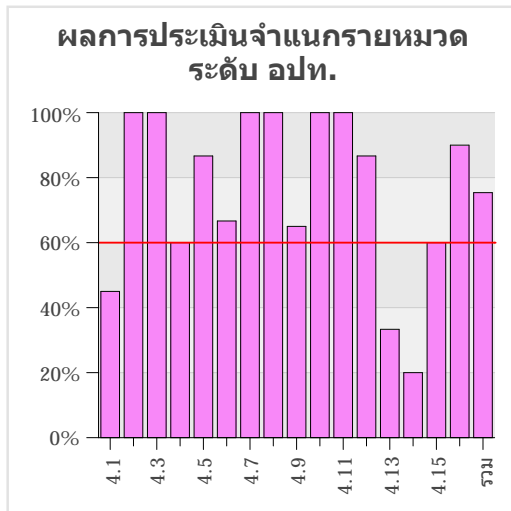
# ด้านการบริการสาธารณะ

อปท.: ทต.โนนสะอาด อ.ชุมแพ จ.:ขอนแก่น

จังหวัด	อปท.	ผลการประเมิน	อันดับที่	ระดับ	
ขอนแก่น	ทต.โนนสะอาด	75.38%	119	ระดับ ดี	

อปท.	ผลการประเมิน
เทศบาลเมืองบ้านไผ่	94.18%
เทศบาลนครขอนแก่น	94.18%
อบต.ทุ่งชมพู	92.00%



ผลการประเมิน	4.1	4.2	4.3	4.4	4.5	4.6	4.7	4.8	4.9	4.10	4.11	4.12	4.13	4.14	4.15	4.16	รวม
ทต.โนนสะอาด	45.00%	100.00%	100.00%	60.00%	86.67%	66.67%	100.00%	100.00%	65.00%	100.00%	100.00%	86.67%	33.33%	20.00%	60.00%	90.00%	<b>75.38%</b>

ผลการประเมิน	4.1	4.2	4.3	4.4	4.5	4.6	4.7	4.8	4.9	4.10	4.11	4.12	4.13	4.14	4.15	4.16	รวม
ขอนแก่น	70.68%	91.57%	89.51%	78.43%	65.13%	63.08%	91.89%	83.14%	65.70%	81.91%	79.16%	86.44%	79.17%	41.44%	68.46%	70.94%	<b>75.59%</b>

ผลการประเมิน	4.1	4.2	4.3	4.4	4.5	4.6	4.7	4.8	4.9	4.10	4.11	4.12	4.13	4.14	4.15	4.16	รวม
ประเทศไทย	65.05%	91.93%	89.61%	67.88%	63.65%	59.60%	85.66%	80.90%	61.30%	74.51%	69.27%	80.16%	75.91%	53.41%	62.15%	71.95%	<b>71.68%</b>

หมวดที่ 4.1 ด้านถนน ทางเดิน และทางเท้า  
 หมวดที่ 4.2 ด้านไฟฟ้าสาธารณะ  
 หมวดที่ 4.3 ด้านระบบระบายน้ำ  
 หมวดที่ 4.4 ด้านน้ำเพื่อการอุปโภคบริโภค  
 หมวดที่ 4.5 ด้านการพัฒนาเด็กและเยาวชน  
 หมวดที่ 4.6 ด้านการส่งเสริมกีฬา

หมวดที่ 4.7 ด้านการส่งเสริมผู้สูงอายุ  
 หมวดที่ 4.8 ด้านการส่งเสริมผู้ด้อยโอกาส  
 หมวดที่ 4.9 ด้านงานสาธารณสุข  
 หมวดที่ 4.10 ด้านการส่งเสริมการพัฒนาสตรี  
 หมวดที่ 4.11 ด้านการส่งเสริมอาชีพ  
 หมวดที่ 4.12 ด้านการป้องกันและบรรเทาสาธารณภัย

หมวดที่ 4.13 ด้านการส่งเสริมศาสนา ศิลปะ วัฒนธรรม ประเพณีท้องถิ่น  
 หมวดที่ 4.14 ด้านการส่งเสริมการท่องเที่ยว  
 หมวดที่ 4.15 ด้านการจัดการทรัพยากรธรรมชาติและสิ่งแวดล้อม  
 หมวดที่ 4.16 ด้านการศึกษา